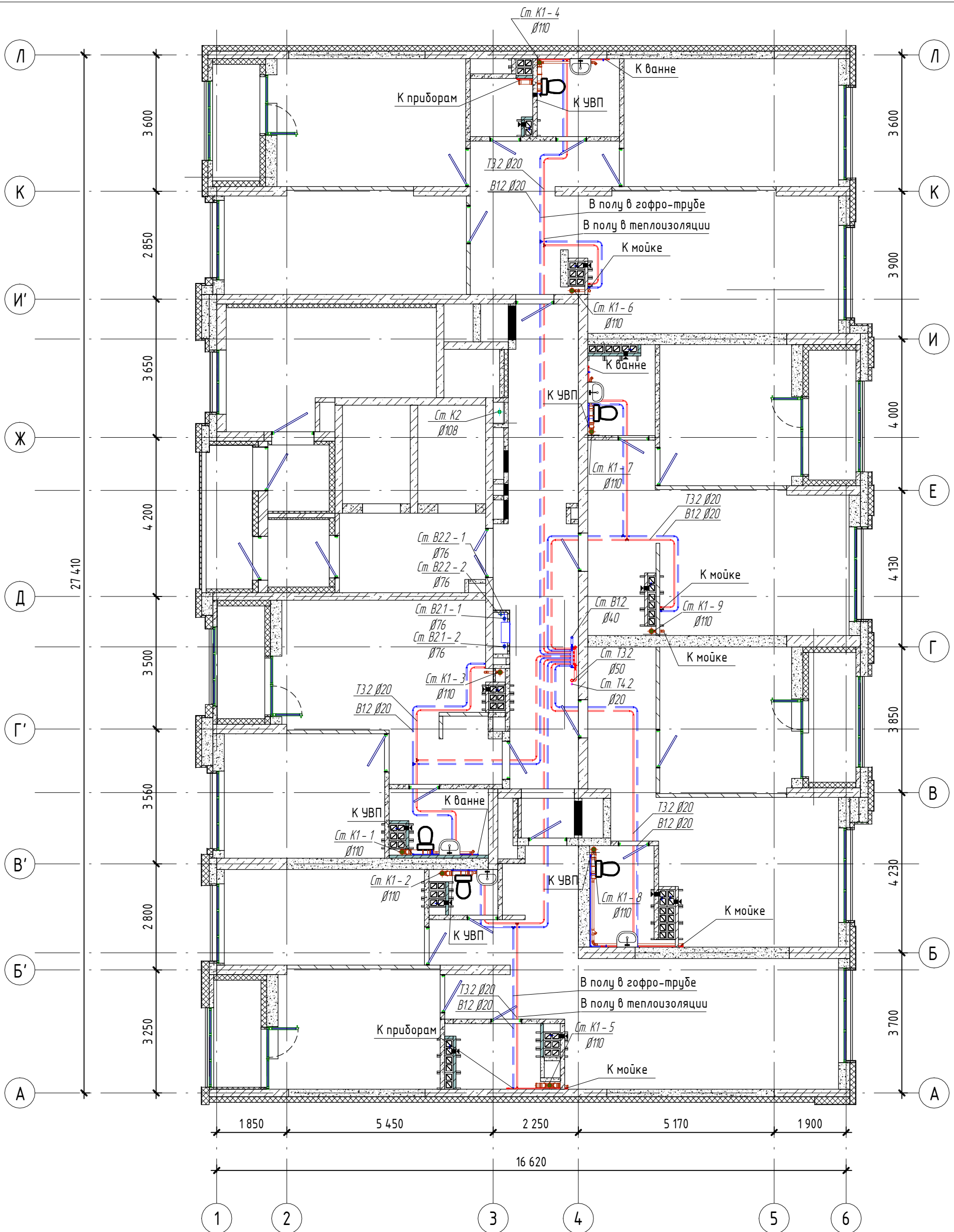


- Примечание:
1. Прокладка трубопровод в стяжке пола системы ХВС производится в защитной гофрированной трубе (синей). Прокладка трубопровода системы ГВС в стяжке пола МОПа производится в теплоизоляции (изоляционный материал системы ГВС - K-FLEX PE COMPACT), в стяжке пола квартиры производится в гофрированной трубе (красной).
 2. Трубопроводы, прокладываемые под входной дверь в квартиру, пересекают дверной проем в защите из металлических уголков.
 3. В системе K1 стояки K1-1, K1-2 и K1-9 сделать с пониженным уровнем шума - SINKON COMFORT PLUS
 4. Крепление стояка K1-9 производить к стене кухни к позагребневой стене
 5. Ø - наружный диаметр трубопроводов

01-Л-ВК					
Многосекционный жилой дом с нежилыми помещениями на первых этажах и подземной автостоянкой по ул. Чапаева-Щорса-Степана Разина в г. Екатеринбург. Секция 1/1					
Изм.	Кол. уч.	Лист	№ док.	Подпись	Дата
Разработал		Абдалеев		<i>Абдалеев</i>	05.21
Проверил		Кувалдина		<i>Кувалдина</i>	05.21
Н. контроль		Мерлякова		<i>Мерлякова</i>	05.21
Секция 1/1			Стая		
Водоснабжение и канализация выше отметки 3 этажа			Р	2	13
План этажей 3-12			ИП Клепцова		

Взам. инв. №	
Лист и дата	
Инв. № подл.	



Примечание :

1. Прокладка трубопровод в стяжке пола системы ХВС производится в защитной гофрированной трубе (синей). Прокладка трубопровода системы ГВС в стяжке пола МОПа производится в теплоизоляции (изоляционный материал системы ГВС - K-FLEX PE COMPACT), в стяжке пола квартиры производится в гофрированной трубе (красной).
2. Трубопроводы, прокладываемые под входной дверью в квартиру, пересекают дверной проем в защите из металлических уголков.
3. В системе К1 стояки К1-1, К1-2 и К1-9 сделать с пониженным уровнем шума-SINIKON COMFORT PLUS
4. Крепление стояка К1-9 производить к стене кухни к позагребневой стене
5. Ø-наружный диаметр трубопроводов

Взам. инв. №											
Лист и дата											
Инв. № подл.											
01-1-ВК											
Многосекционный жилой дом с нежилыми помещениями на первых этажах и подземной адм.стоянкой по ул. Чапаева-Щорса-Степана Рязина в г. Екатеринбурге. Секция 1/1											
Изм.	Кол. уч.	Лист	№ док.	Подпись	Дата	Секция 1/1			Стadia	Лист	Листов
Разработал		Абдалеев		<i>А.А.А.</i>	05.21	Водоснабжение и канализация выше отметки 3 этажа			Р	3	13
Проверил		Кудалдина		<i>К.К.К.</i>	05.21	План этажей 13-21					
Н.Контроль		Мерзлякова		<i>М.М.М.</i>	05.21						ИП Клепцова